



Sommaire

Contenu du document

01 — La marque mouv'ngo

02 — Le système logo

03 — Les couleurs

04 — La typographie

05 — Les éléments graphiques

06 — La photographie

07 — Les applications



01 | La Marque

La Marque Mouv'n go

Mouv'ngo est une marque ombrelle qui rassemble les solutions de mobilité partagée à travers le territoire.

On retrouve sous la marque mouv'ngo 5 services complémentaires, en marque propre :

autopartage — navette — covoiturage — vélo — services solidaires

La marque intègre également des services complémentaires et partenaires :

conseil — bus — tramway — train — car

La marque incarne une mobilité accessible, joyeuse et inclusive, ancrée dans les territoires. Elle s'adresse à tous les publics avec une approche positive et bienveillante.

Valeurs fondamentales :

accessibilité — durabilité — proximité — intermodalité — bonne humeur

Architecture de marque

Mouv'ngo est une marque ombrelle : la marque principale chapeaute 5 services en marque propre, chacun doté de son logo décliné, de sa couleur signature et de sa mascotte colorée. La structure graphique est commune à tous les services.

Services en marque propre

Autopartage — Navette — Covoiturage — Vélo — Services solidaires

Services complémentaires et partenaires

Conseil — Bus — Tramway — Train — Car





02 | Système logo

Le logo principal

Le logo mouv'ngo est composé d'un bloc marque en lettres rondes et minuscules, issu de l'identité précédente, simplifié et uniformisé, inscrit dans une forme pilule (rectangle aux coins très arrondis).

Éléments constitutifs

- Le bloc marque : mouv'ngo en minuscules, typographie ronde et dynamique
- Le contenant : forme pilule à bords arrondis
- L'apostrophe : élément typographique distinctif, partie intégrante de la signature

Zone de protection

Espace minimum équivalent à la hauteur du « o » du bloc marque sur chaque côté du logo. Aucun élément ne doit empiéter dans cette zone.



Versions du logo principal

Le logo existe en 2 versions uniquement.

Version fond clair — coloris bleu canard

Bloc marque et contour en bleu canard. À utiliser sur fonds blancs et clairs.

Version fond sombre — coloris blanc

Logo entièrement blanc. À utiliser sur fonds colorés, sombres ou photographiques.

Utilisation sur le motif multicolore

Lorsque le logo est positionné sur le motif de formes organiques multicolores, un ombré intérieur est appliqué pour garantir le contraste et la lisibilité.

Caractéristiques : coloris bleu canard — mode produit — opacité 25%

Il n'existe pas de version noire du logo. Aucune autre variation de couleur n'est autorisée.



Les logos de service

Chaque service dispose d'un logo décliné, construit selon la même logique modulaire.

Structure commune

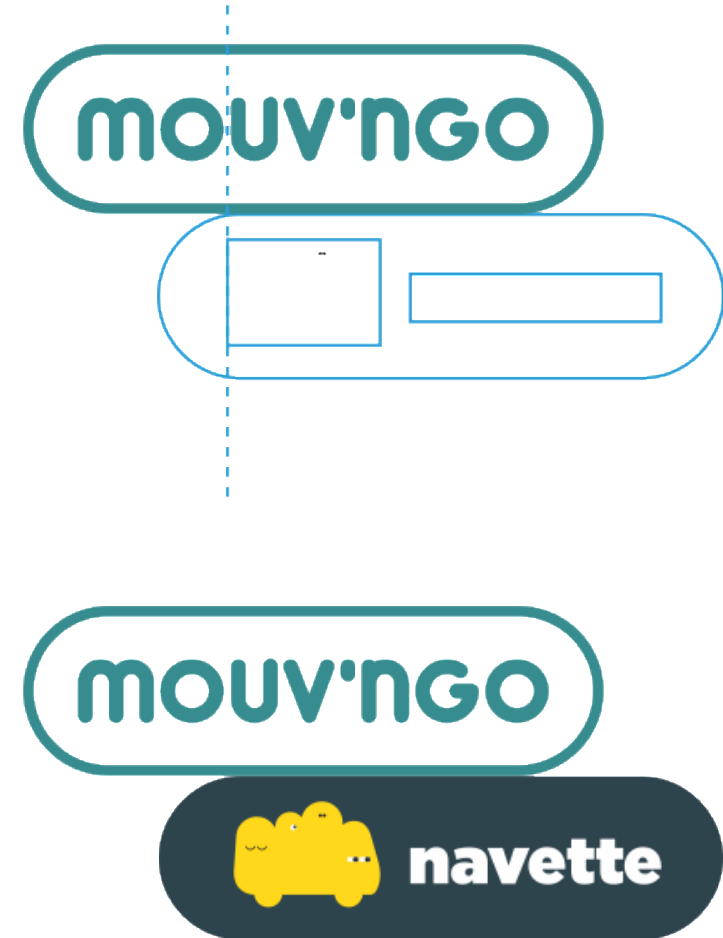
- Logo mov'ngo principal en position haute
- Bloc de service en dessous : forme pilule sur fond sombre (bleu marine)
- Bloc marque et pictogramme du service en blanc dans le bloc

Règle d'alignement

La largeur du bloc de service s'adapte à la longueur du nom du service. Dans la mesure du possible, le bloc de service démarre au niveau du premier « o » de mov'ngo, sauf si le texte du service est trop court.

Seuls varient selon les services

La couleur du fond du bloc de service — le pictogramme associé — le nom du service



Les logos de service

MOUV'NGO



MOUV'NGO



MOUV'NGO



MOUV'NGO



MOUV'NGO



Usages interdits

Les usages suivants sont strictement interdits pour l'ensemble du système logo mouv'ngo :

- X Modifier les proportions ou déformer le logo
- X Utiliser une couleur non définie dans la charte
- X Utiliser une version noire du logo
- X Placer le logo sur un fond insuffisamment contrasté
- X Incliner ou faire pivoter le logo
- X Ajouter un effet (ombre portée, contour, dégradé, brillance)
- X Séparer le bloc marque de la forme pilule
- X Réduire le logo en dessous de la taille minimale d'usage
- X Modifier ou remplacer la typographie du bloc marque
- X Recréer le logo à partir d'une police standard





03 | Les couleurs

La palette principale

La palette mouv'ngo est composée de couleurs vives et complémentaires qui reflètent la diversité, le dynamisme et l'accessibilité de la mobilité.

Couleur principale

Bleu canard : couleur signature de la marque mouv'ngo, utilisée sur le logo principal, les éléments de navigation et la typographie institutionnelle.

Couleurs secondaires

Magenta — Vert anis — Jaune — Bleu marine — Vert foncé — Rose pâle

Couleur fonctionnelle

Gris bleuté : réservé aux textes informatifs et aux contenus institutionnels (corps de texte, légendes, mentions). Ne s'utilise pas comme couleur d'identité visuelle.



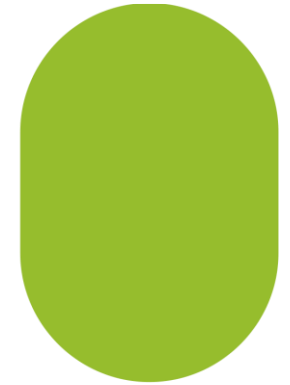
#2d8b8d
R45 V139 B141
C78 M25 J43 N8



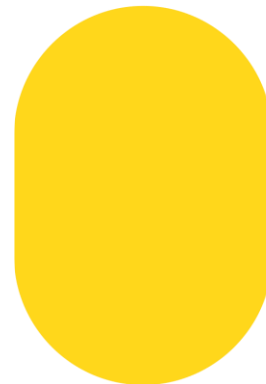
#e4067a
R228 V6 B122
C2 M98 J8 N0



#f3a4c8
R243 V154 B200
C0 M48 J0 N0



#94bd20
R148 V189 B32
C50 M3 J100 N0



#ffd800
R255 V216 B0
C1 M13 J93 N0



#199d51
R25 V157 B81
C90 M9 J86 N0



#324596
R50 V69 B150
C93 M79 J0 N0



#213d47
R33 V61 B71
C86 M58 J50 N51

La palette de services

Chaque service dispose d'une couleur signature utilisée sur son logo, ses supports et sa mascotte.

Autopartage → **Magenta / Rose fuchsia**

Navette → **Jaune**

Covoiturage → **Rose pâle**

Vélo → **Bleu canard**

Services solidaires → **Vert anis**

Les couleurs de service sont exclusives à leur service.

Toutefois, pour dynamiser un support, il est possible d'utiliser ponctuellement une couleur complémentaire de la palette pour mettre en avant un argument, surligner un mot clé ou créer un point d'accroche visuel. À cet effet, la forme pilule et les formes organiques sont pensées pour accueillir ces mises en avant ponctuelles.

Règles d'usages des couleurs

Combinaisons recommandées

- Fond blanc + typographie bleu canard ou gris bleuté
- Fond bleu canard + typographie blanche
- Fond bleu marine + typographie blanche
- Fond couleur de service + typographie blanche

Règles générales

- Le bleu canard est la couleur dominante de la marque principale
- Chaque couleur de service s'utilise prioritairement dans le contexte de ce service
- Le gris bleuté est réservé aux textes informatifs, jamais en aplat dominant
- Toujours vérifier un ratio de contraste suffisant (accessibilité minimum recommandée)

Combinaisons à éviter

- X Jaune sur blanc (contraste insuffisant)
- X Deux couleurs vives à parts égales sur un même aplat



04 | Typographie

Les polices

Gotham Ultra — Police principale

Utilisée pour les titres, les noms de services, les slogans et les accroches.

Caractère : affirmé, impactant, moderne, lisible à distance.

Usage : tous supports, impression et numérique.

Gotham Medium — Police complémentaire

Utilisée pour les sous-titres, les corps de texte, les légendes et les informations.

Caractère : lisible, neutre, polyvalent. Usage : tous supports, impression et numérique.

Arial — Police de substitution

Utilisée lorsque les polices Gotham ne sont pas disponibles (environnements sans licence, outils bureautiques courants).

Ne remplace Gotham que dans ce cas précis.

Règles typographiques

Hiérarchie

Titre / Slogan : Gotham Ultra, taille adaptée au support

Sous-titre / Argument : Gotham Medium, taille réduite

Corps de texte : Gotham Medium, corps standard

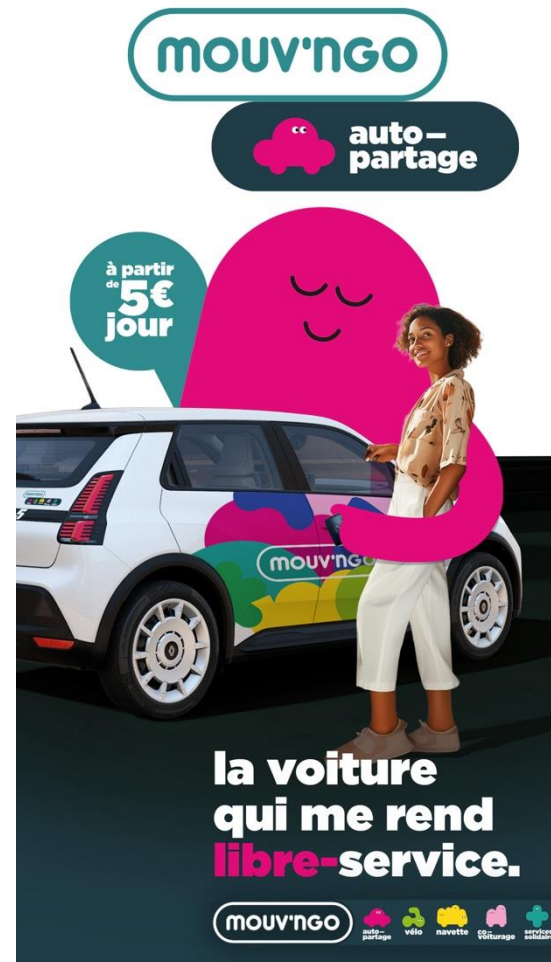
Légende / Mention : Gotham Medium, corps réduit, gris bleuté

Règles fondamentales

— mov'nngo s'écrit toujours en minuscules, jamais en capitales

— Les noms de services s'écrivent en minuscules (autopartage, navette, vélo...)

— Interlignage minimum : 120% de la taille du corps



Voici le slogan impactant de la publicité.

Ici on met si besoin un texte complémentaire ou des arguments, explications sur le service, plutôt court et forcément très percutant.



Alignement et rythme typographique

Le contenu textuel s'aligne à gauche ou à droite selon la composition du support, jamais centré. Cet alignement n'est pas arbitraire : il crée du mouvement et structure la lecture.

Principe d'axe vertical

Le texte s'aligne selon le positionnement du logo *mouv'ngo* ou du logo de service. Ce parti pris crée un axe vertical fort qui articule visuellement le support de haut en bas, guidant naturellement le regard du logo vers le message, puis vers l'appel à l'action.

Ainsi, si le logo est positionné à gauche, le texte s'aligne à gauche sur ce même axe. Si le logo est à droite, le texte suit ce même bord.

Ce principe assure la cohérence et la lisibilité sur l'ensemble des supports, quelle que soit la taille ou le format.





05 | Éléments graphiques

La mascotte

La mascotte mouv'ngo est un personnage blob, expressif et bienveillant, présent dès que possible sur les supports de communication. Elle est le visage humain et chaleureux de la marque.

Système modulaire à 3 composantes

- Le corps : forme organique arrondie, sans angles
- L'expression : bibliothèque de visages pour varier les émotions
- Les gestes : bibliothèque de bras et mains pour animer le personnage

La mascotte occupe une place centrale dans les supports d'information de chaque service. Un totem ou une signalétique peut ainsi prendre la forme de la mascotte, surmontée du logo marque et du logo de service.

Lorsqu'elle est intégrée dans un visuel d'illustration, la mascotte est placée de préférence à proximité du véhicule ou du service représenté, ou en interaction avec un usager. On n'utilise qu'une seule mascotte par visuel, afin de ne pas surcharger la composition.



La mascotte | déclinaisons

La mascotte adopte la couleur du service auquel elle est associée.

Autopartage → **Magenta / Rose fuchsia**

Navette → **Jaune**

Covoiturage → **Rose pâle**

Vélo → **Bleu canard**

Services solidaires → **Vert anis**

Marque globale → **Magenta**

Des gestes et postures complémentaires peuvent être ajoutés ou créés pour répondre à de nouveaux besoins de communication, en conservant l'esprit de simplicité et de fluidité de mouvement propre à la mascotte.

Règles d'usage

- Toujours utiliser les fichiers sources fournis — ne jamais déformer les proportions
- La mascotte est toujours positive dans son expression — elle accompagne le contenu, elle ne remplace pas le logo
- **Une seule mascotte par visuel**

Le motif

Le motif mouv'ngo est composé de formes organiques colorées qui s'assemblent et se superposent pour former une composition dynamique.

Signification graphique

Chaque forme organique illustre un service de mobilité. Leur assemblage représente l'intermodalité : des solutions différentes qui se mêlent les unes aux autres pour mailler un territoire et créer une réponse sur-mesure à chaque besoin de déplacement. Les formes peuvent évoluer et se recomposer, mais la palette de couleurs reste constante.

Palette du motif

Bleu canard — Magenta — Vert anis — Jaune — Bleu marine — Vert foncé — Rose pâle



Le motif | Règles d'usages

Contextes d'usage

- Habillage des véhicules (voiture, navette, vélo)
- Supports institutionnels : oriflammes, kakémonos, cartes de visite
- Fonds de communication générique mov'ngo

Règles

- Idéalement, ne pas modifier la composition du motif ni le positionnement du logo mov'ngo
- Le motif peut être intégré de façon tronquée sur certains supports (carte de visite, véhicule). Dans ce cas, une zone de protection autour du logo mov'ngo doit être préservée : au minimum la hauteur du bloc marque
- Ne pas dissocier une forme organique isolée du motif pour en faire un élément indépendant, sauf pour les mises en avant d'arguments prévus par la charte (dans ce cas, le motif isolé sert de bulle intégrant l'information à mettre en exergue.
- Sur fond motif, utiliser le logo en version blanche



Les pictogrammes de services

Chaque service dispose d'un pictogramme dédié, utilisé dans les logos de service, les supports d'information et la signalétique.

Autopartage — Navette — Covoiturage — Vélo — Services solidaires

Style

Trait arrondi, cohérent avec l'esprit graphique de la marque.

Règles d'usage

- Les pictogrammes sont conçus pour structurer du contenu : onglets, tableaux, listes, pages d'information
- **Ils ne s'utilisent jamais en couverture de support en remplacement des logos prévus**
- Couleur : version colorée (couleur du service) ou version blanche sur fond coloré
- Toujours utiliser les fichiers vectoriels fournis, sans modifier les formes ni les proportions



Les pictogrammes services partenaires

Pictogrammes de services de transport

Ils reprennent les couleurs dominantes des services concernés, projetées dans l'univers mov'ngo.

Services référencés : Train — Car — Tramway — Bus — Conseil

Pictogrammes de co-branding

Pour les services développés en partenariat avec d'autres marques, un traitement spécifique de co-marquage est prévu, associant le logo mov'ngo et le logo du partenaire.

Exemple : Covoiturage mov'ngo en partenariat avec BlaBlaCar Daily.

Règles communes

- Usage réservé aux supports d'information multimodale et aux contextes de partenariat identifiés
- Les pictogrammes sont conçus pour structurer du contenu, jamais en couverture de support
- Toujours utiliser les fichiers sources fournis



Le bloc signature numérique

Le bloc signature numérique est un élément modulaire qui intègre l'URL du service et une zone de code QR pour renvoyer vers le site web.

4 variantes disponibles

Déclinées en version générique (mouvngo.com) et par service (mouvngo.com/autopartage, /velo, /navette...)

— Bloc standard — Bloc bord gauche — Bloc horizontal bord droit

Les variantes bord droit sont conçues pour se positionner en butée basse de support, en cohérence avec la logique d'axe vertical.

Règles d'usage

- Présent sur chaque type de véhicule pour promouvoir les services complémentaires
- Présent en bas de page des supports de publicité ou d'information générique mouv'ngo
- Sur les supports spécifiques à un service d'une seule page ou en manque d'espace, sa présence n'est pas obligatoire
- Présent au dos d'un flyer ou en bas de totem, avec une hiérarchie visuelle moindre



Le bloc récapitulatif des services

Le bloc récapitulatif présente l'ensemble des 5 services mouv'ngo de manière synthétique en pied de support.

Composition

Logo mouv'ngo + rangée des 5 pictogrammes de service avec leurs noms.

Contextes d'usage

- Pied de page des supports de publicité ou d'information générique mouv'ngo
- Présent sur chaque type de véhicule pour faire la promotion des services complémentaires
- Présent au dos d'un flyer ou en bas de totem, avec une hiérarchie visuelle moindre
- Sur les supports spécifiques à un service d'une seule page, sa présence n'est pas obligatoire

Règles

- Toujours présenter les 5 services (pas de sélection partielle)
- Respecter l'ordre défini
- Utiliser uniquement les fichiers sources fournis



L'iconographie

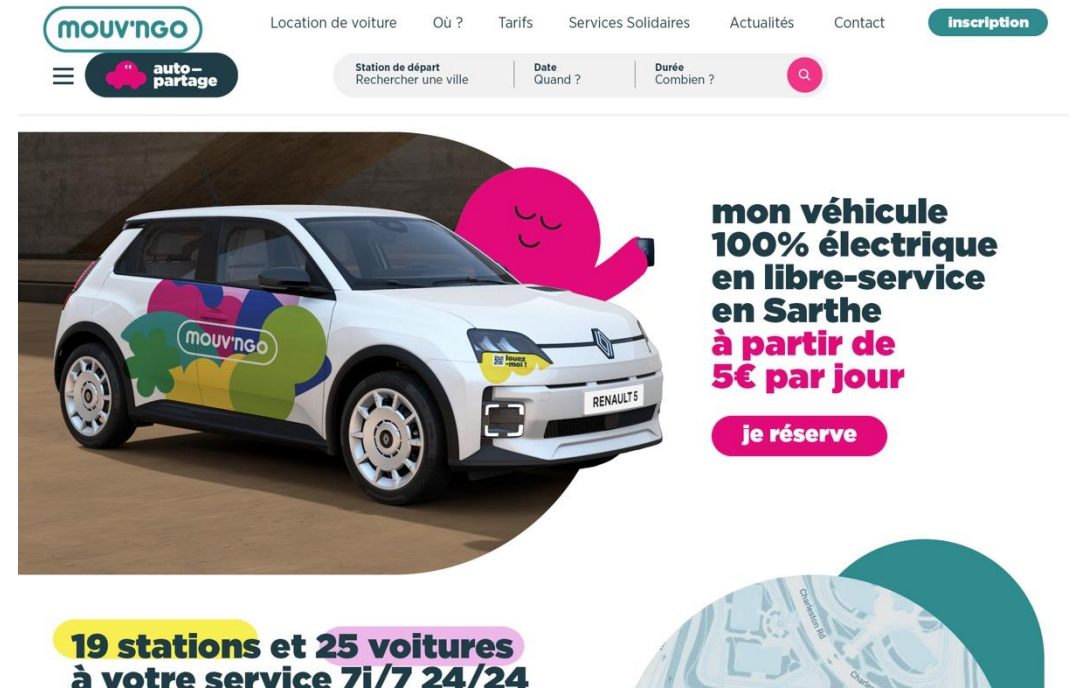
L'iconographie mov'nngo s'inscrit dans l'univers graphique de la marque : elle s'inspire des formes du logo, de la mascotte et des formes organiques, et emprunte les codes du déplacement, de la modularité et de la proximité.

Elle peut détourner des symboles liés au trajet et à la navigation : repère de localisation, chemin, étape, panneau directionnel, itinéraire.

Surlignage et bouton d'action

La marque s'inspire des conventions numériques pour les transposer sur les supports physiques. Mots clés, arguments, chiffres importants (prix, densité de réseau, données clés) peuvent être mis en avant à l'aide de pilules, de surlignages colorés ou de formes organiques.

L'iconographie n'est pas figée : elle pourra être complétée selon les besoins, en conservant l'esprit de la marque.



The image shows a screenshot of the mov'nngo website. At the top, there is a navigation bar with the 'mov'nngo' logo, a menu icon, and a search bar. The search bar contains the text 'Station de départ Rechercher une ville', 'Date Quand?', and 'Durée Combien?'. To the right of the search bar is a button labeled 'inscription'. Below the navigation bar, there is a large image of a white Renault 5 electric car with colorful graphics on its side. A pink, smiling character is holding a smartphone next to the car. To the right of the car, there is text that reads 'mon véhicule 100% électrique en libre-service en Sarthe à partir de 5€ par jour' and a pink button labeled 'je réserve'. Below the car image, there is a yellow and pink banner that reads '19 stations et 25 voitures à votre service 7i/7 24/24'. In the bottom right corner, there is a partial view of a map.



06 | Photographie

Photographie

La photographie mouv'ngo valorise la mobilité du quotidien, les usagers dans leur environnement réel, et l'ancrage territorial des services.

À privilégier

- Ambiances lumineuses, naturelles, colorées
- Représentation diverse et inclusive des usagers
- Contextes réels d'usage (en ville, en territoire rural, en trajet)
- Tonalité positive et bienveillante
- Formats en situation, pas de visuels génériques impersonnels

Traitement de l'image

Les arrière-plans, ciels et seconds plans peuvent être supprimés si nécessaire, afin d'alléger la composition et de concentrer le regard sur le service ou l'utilisateur. Une forme organique colorée ou un extrait du motif peut être intégré en arrière-plan pour mettre en valeur le sujet, à la manière d'un décor de scène.

À éviter

- X Photos sombres ou de qualité technique insuffisante
- X Visuels de banque d'images trop génériques
- X Ambiances trop sophistiquées ou distantes
- X Représentations monoculturelles



07 | Applications

Support générique marque globale

Structure de mise en page — grille en 3 zones

Zone d'en-tête identitaire (20% de la hauteur) : logo
mouv'ngo, 50 à 60% de la largeur

Zone de contenu / illustration (50% de la hauteur) :
mascotte, motif, visuels

Zone de message (30% de la hauteur) : message principal
en Gotham Ultra

Éléments toujours présents

- Logo mov'ngo en position haute
- Le motif peut être utilisé en fond ou en élément de composition
- La mascotte est recommandée
- Bloc récapitulatif des services en pied de page ou au dos du support

logo : 50 à 60% de la largeur

zone header branding :
20% de la hauteur

zone de contenu/illustration :
50% de la hauteur

zone de message :
30% de la hauteur



Support d'information par service

Structure de mise en page — grille en 3 zones

Zone d'en-tête identitaire (20% de la hauteur) : logo de service, 35 à 40% de la largeur

Zone de contenu / illustration (50% de la hauteur) : mascotte couleur du service, visuels

Zone de message (30% de la hauteur) : message principal + texte complémentaire court

Principes

- Logo du service en position haute
- Couleur dominante = couleur du service
- La mascotte dans la couleur du service est recommandée
- Bloc signature numérique (URL + code QR) présent
- Hiérarchie d'information claire et lisible



support communication service,
avec signature site web

Publicité

Support publicité générique mov'ngo

Logo mov'ngo en en-tête — Slogan impactant en Gotham Ultra, grand format

Texte complémentaire court si nécessaire — Mascotte et motif en zone de contenu

Support publicité service

Zone d'en-tête (20%) : logo de service, 35 à 40% de la largeur

Zone de contenu / illustration (50%) : visuel impactant, mascotte couleur du service

Zone de message (30%) : slogan en Gotham Ultra + texte complémentaire court

Les deux formats existent en variante avec contenu complémentaire en bas de page (horaires, tarifs, informations pratiques).



Véhicules et signalétique d'information



Véhicules et signalétique d'information



Supports de communication



Web et services numériques



**mon véhicule
100% électrique
en libre-service
en Sarthe
à partir de
5€ par jour**

je réserve

**19 stations et 25 voitures
à votre service 7i/7 24/24**



Un design de marque conçu par

